

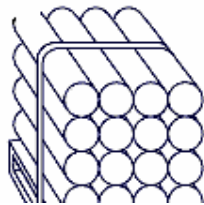
CÓMO SE LLENAN LAS LATAS DE BEBIDAS

El proceso de envasado de las latas de bebidas es relativamente sencillo. Una de las ventajas de este envase es que el diámetro de la lata es prácticamente constante, y la gran apertura facilita un envasado mucho más rápido que el de una botella de plástico o vidrio, con el consiguiente ahorro de tiempo y por tanto económico.

Las líneas modernas de envasado funcionan de modo continuo, y cada una puede llenar hasta 3 diarios.



PALET DE LATAS



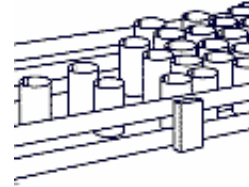
TAPAS EMPAQUETAS

Tanto los palets de latas como las tapas empaquetadas se hacen llegar al envasador en camiones de gran volumen. (En algunos casos la fábrica de latas se encuentra junto a la del envasador, por lo que se requiere un proceso de embalaje más sencillo).

Una vez que la carga llega al envasador, los palets se abren y las latas pasan a una cinta transportadora, donde se vuelven a inspeccionar para **verificar** la decoración y posibles defectos o daños que hayan podido producirse durante el transporte.

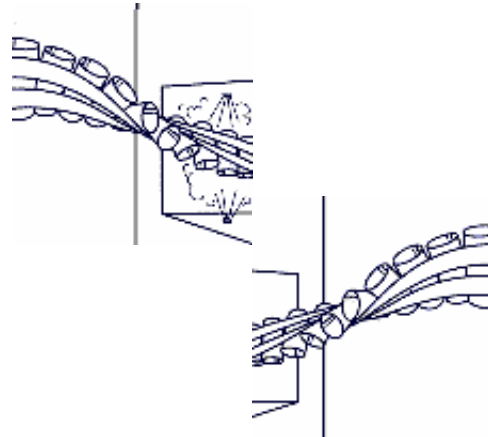


APERTURA DE PALETS



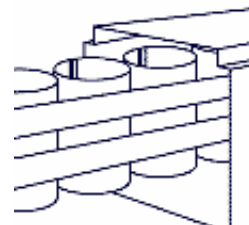
PROCESO DE VERIFICACIÓN

Antes de proceder a su llenado, las latas se hacen pasar por unas guías donde se someten a un proceso de **esterilización**, de acuerdo con las normas más estrictas de la regulación alimentaria.



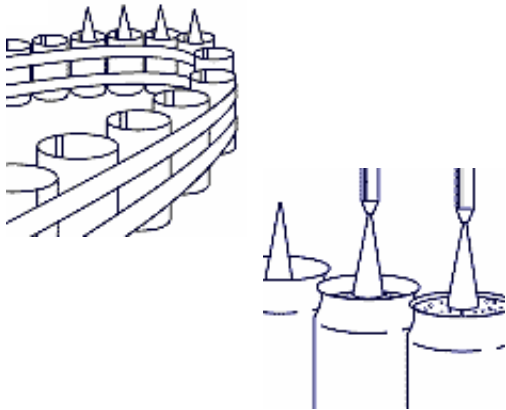
PROCESO DE ESTIRILIZACIÓN

Una vez que las latas han sido esterilizadas y sobre el mismo tipo de guías se hacen llegar a la cinta de llenado.



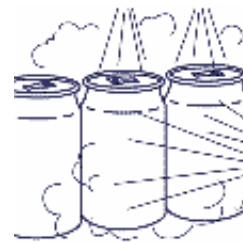
LAS LATAS YA ESTIRILIZADAS SON CONDUCIDAS A LA ZONA DE LLENADO

El proceso de **llenado** se lleva a cabo a gran velocidad.



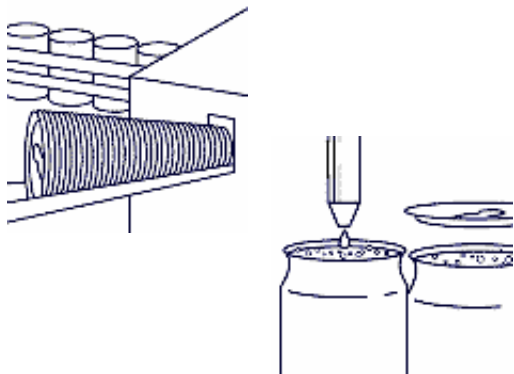
PROCESO DE LLENADO

Después se hace un **secado a vapor** para asegurar que el exterior de la lata queda completamente limpio, tras lo cual se vuelven a inspeccionar para ver si se ha llenado con la cantidad precisa y el cierre es perfecto. Este proceso se realiza a gran velocidad.



SECADO A VAPOR

A continuación las latas llenas se conducen a la **etapa de cierre**, unidad en las que se coloca la tapa y posteriormente se rebordea para asegurar un cierre 100% hermético.



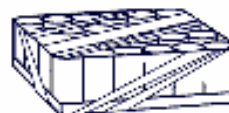
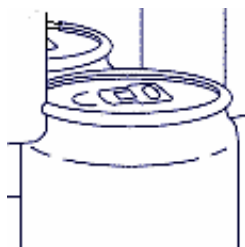
PROCESO DE CIERRE

Comprobado esto, se **imprimen** en el fondo de la lata los datos del **lote** de producción y **fecha de caducidad**.



IMPRESIÓN

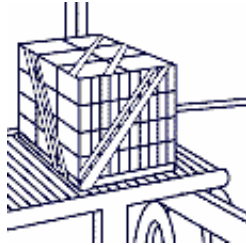
Una vez que las latas han sido codificadas, se les colocará las anillas multipack de **agrupación**, se **empaquetarán** del modo más apropiado dependiendo del destino y realizará el **envío** correspondiente.



MULTIPACK DE 24
LATAS

MULTIPACK DE 6
LATAS





MULTIPACKS
EMPAQUETADOS

Durante todo este proceso, la lata ha realizado un **recorrido** por el interior de la planta de envasado de alrededor de **dos kilómetros**

